

DEXP

РУКОВОДСТВО ПОЛЬЗОВАТЕЛЯ

Уважаемый покупатель!

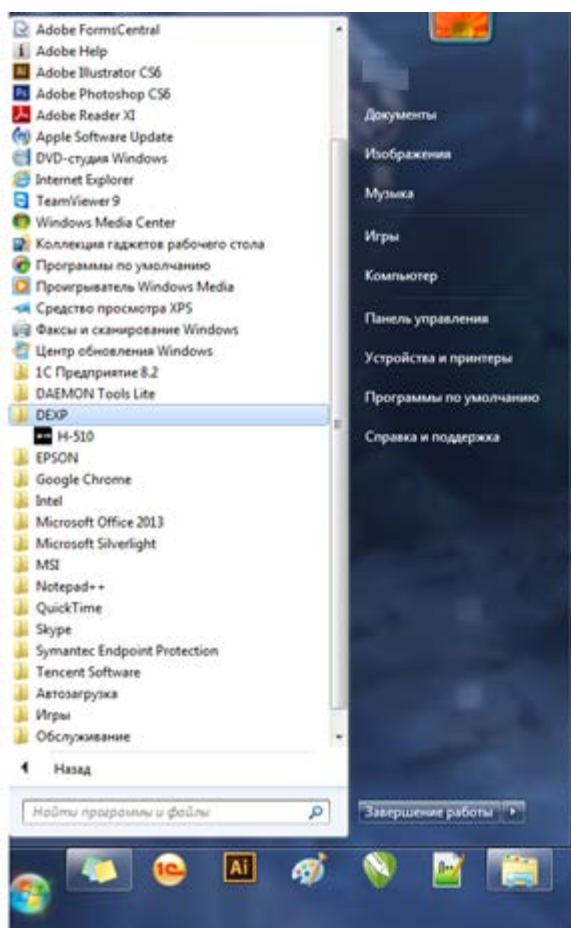
Благодарим Вас за выбор продукции, выпускаемой под торговой маркой «DEXP». Мы рады предложить Вам изделия, разработанные и изготовленные в соответствии с высокими требованиями к качеству, функциональности и дизайну. Перед началом эксплуатации прибора внимательно прочитайте данное руководство, в котором содержится важная информация, касающаяся Вашей безопасности, а также рекомендации по правильному использованию прибора и уходу за ним. Позаботьтесь о сохранности настоящего Руководства, используйте его в качестве справочного материала при дальнейшем использовании прибора.

Установка драйвера

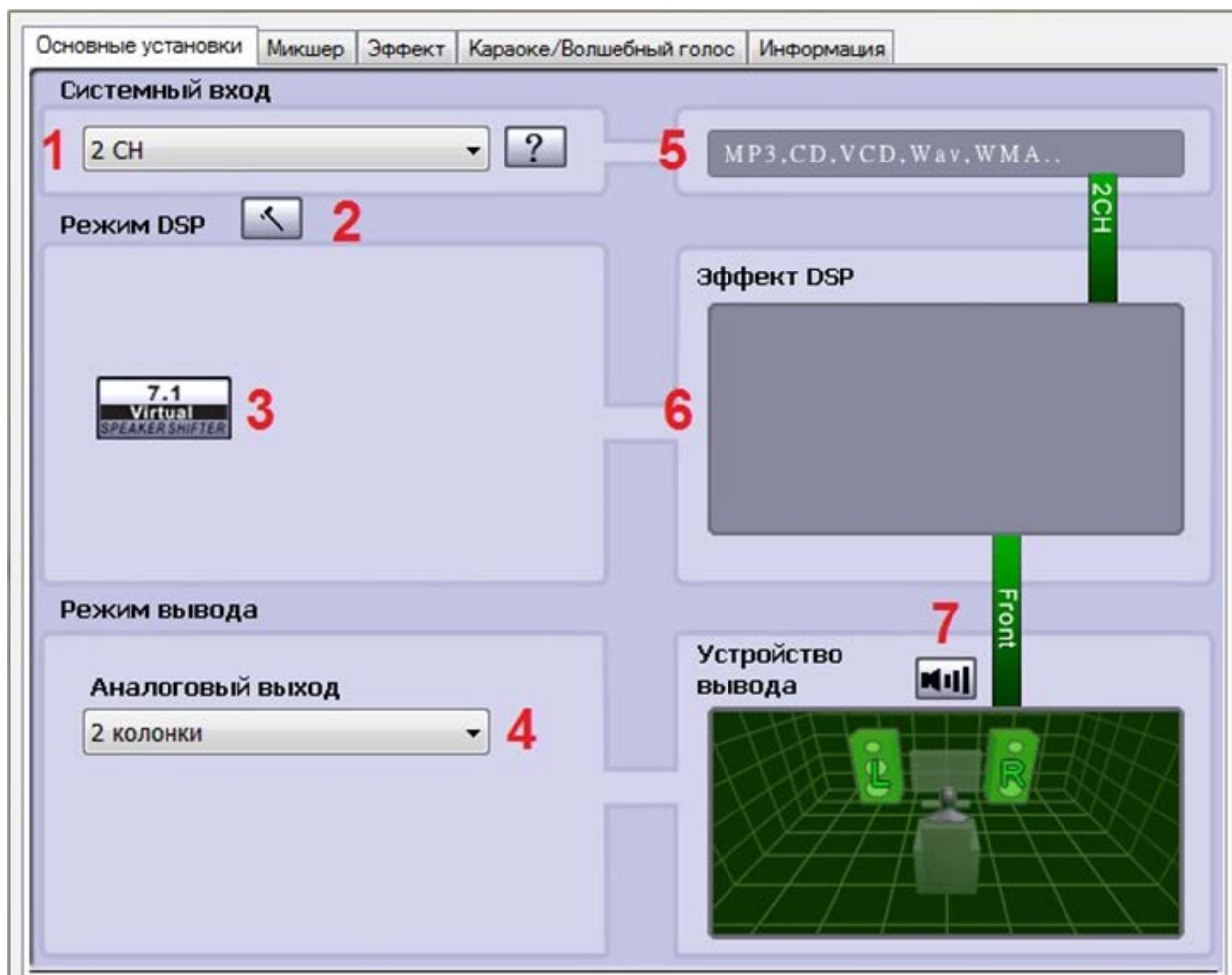
1. Перед установкой, вы должны сохранить данные работающих программ, а затем закрыть их во избежание потери или повреждения данных.
2. Подключите наушники к компьютеру через USB-порт, затем откройте «Мой компьютер», выберите диск с драйвером, найдите файл с именем Setup.exeи дважды щелкните на него.
3. Нажмите «Next» («Далее») для установки драйвера.
4. Вам потребуется перезагрузить компьютер для того, чтобы завершить установку. Нажмите «OK», чтобы перезагрузить компьютер.
 - 1) Пожалуйста, используйте тот же самый USB-разъем для подключения наушников. Если вы вставите провод от наушников в другой USB-разъем, вам придется переустановить драйвер.
 - 2) Не рекомендуется отсоединять отключать USB кабель во время воспроизведения звука, это может повлечь за собой некорректную работу приложений или драйвера для наушников. Выключите медиа приложения перед отсоединением кабеля.

Основные настройки

- 1) Найдите установленный драйвер в меню «Пуск»



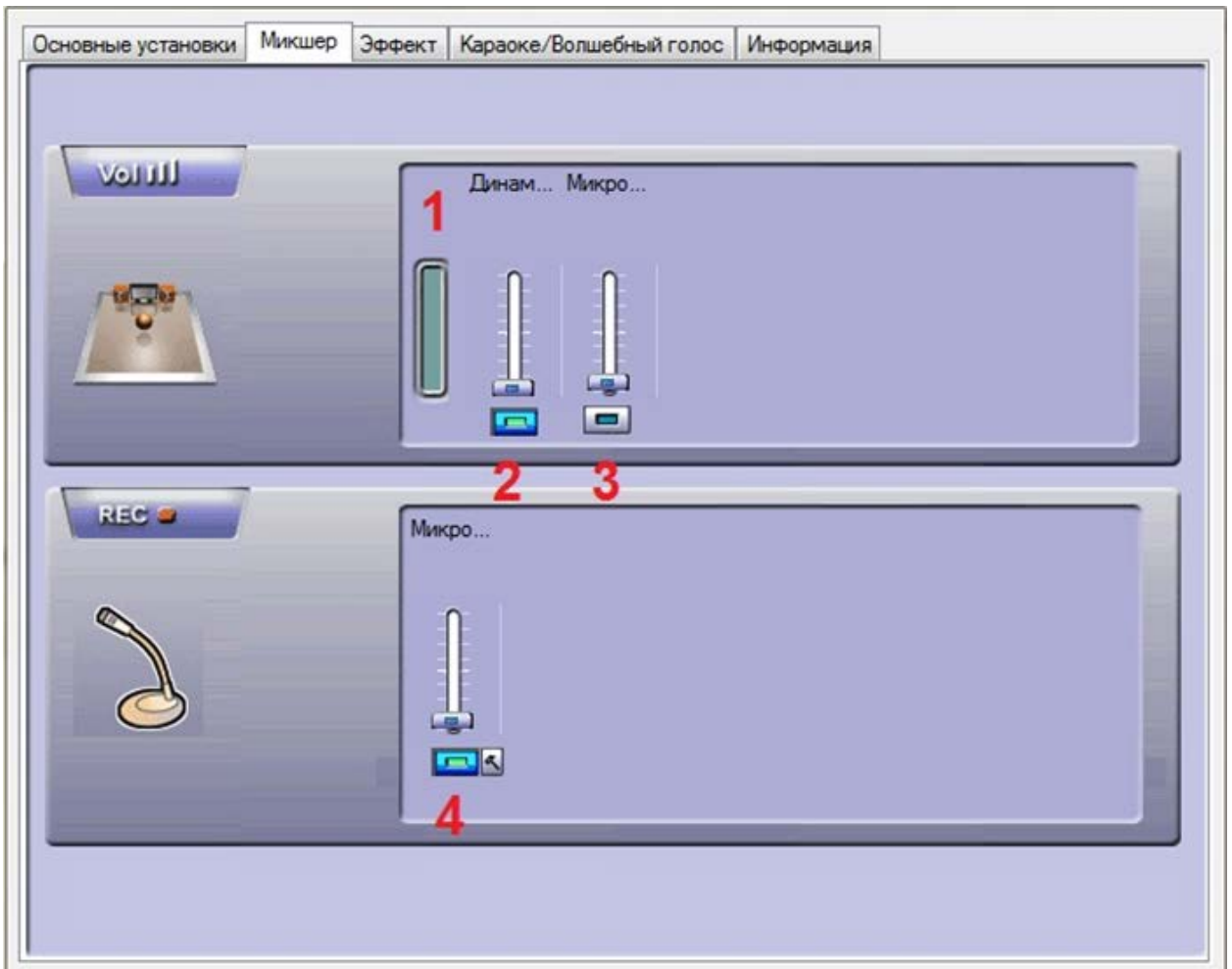
2) Настройки



1. Аналоговый выход: вы можете выбрать многоканальный режим или аналоговый выход
2. Режим DSP: включить/отключить
3. Включение и отключение режима 7.1
4. Выбор режима работы наушников
5. Проигрываемые форматы
6. Эффект DSP
7. Цифровой регулятор громкости

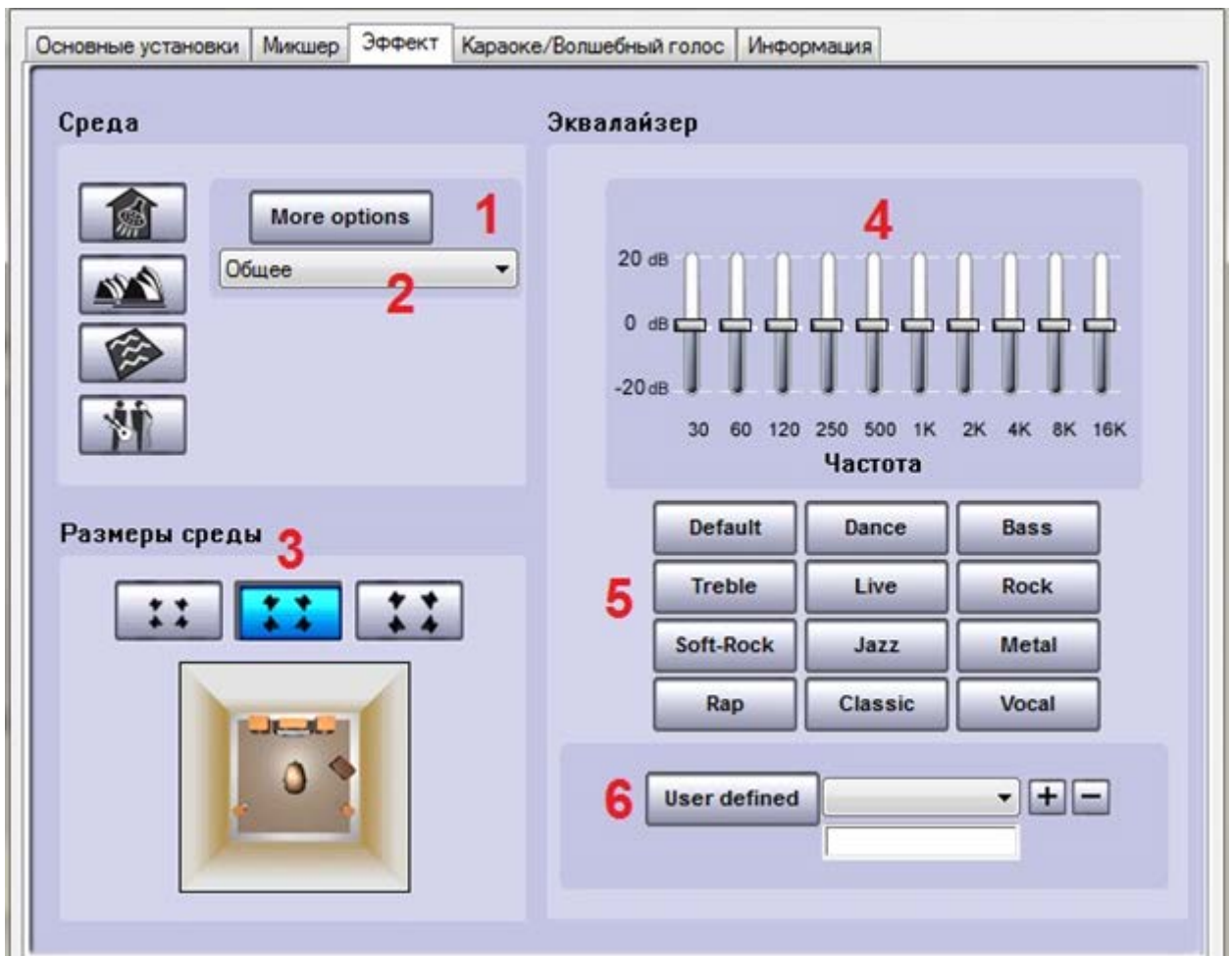
Микшер

1) С помощью микшера вы можете настроить громкость, сигнал и микрофон



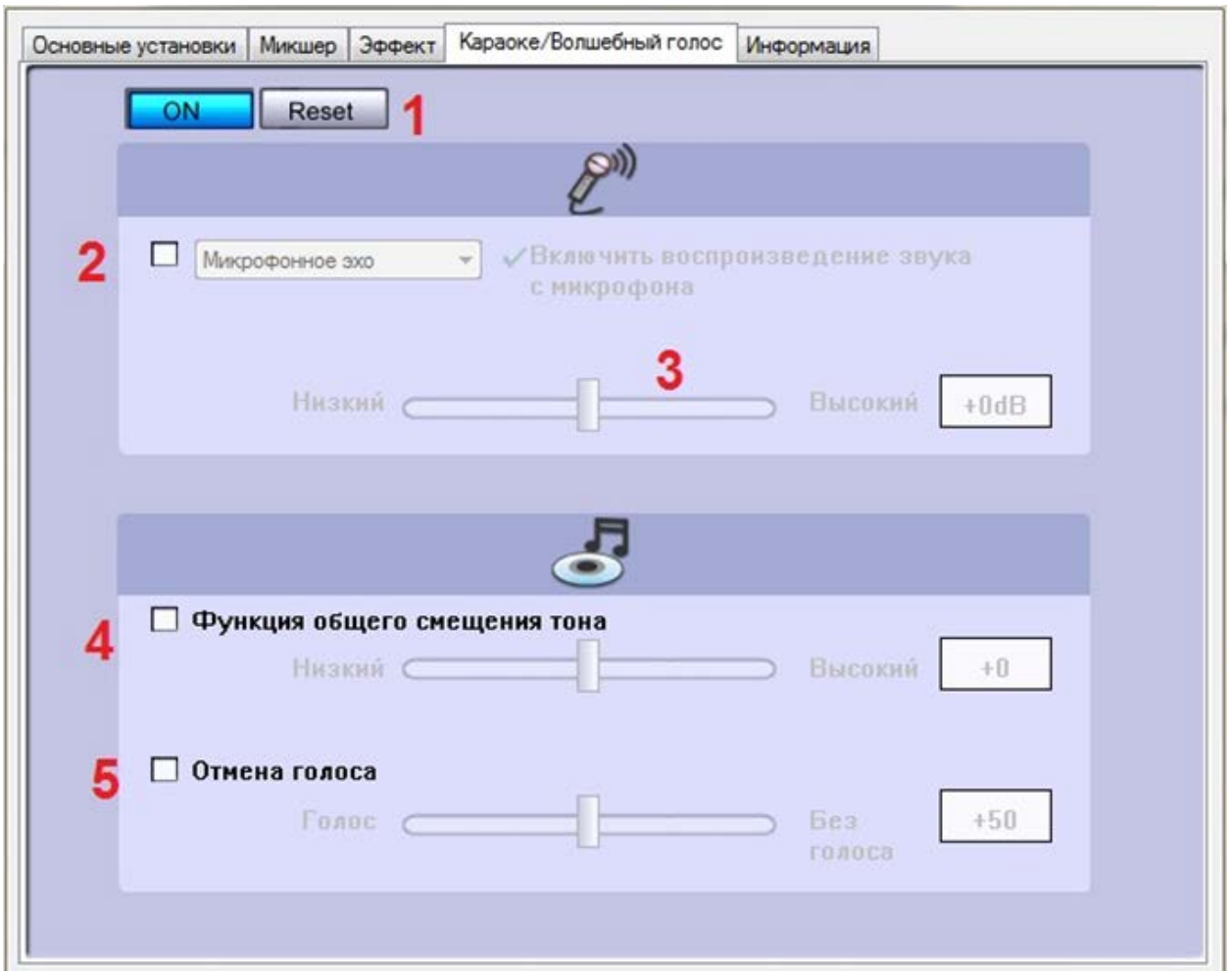
- 1) Индикатор громкости
- 2) Громкость динамиков
- 3) Громкость микрофона
- 4) Запись

Эффекты



1. Среда
2. Дополнительный выбор среды
3. Размер помещения
4. Пользовательский эквалайзер
5. Предустановленные режимы
6. Пользовательские настройки

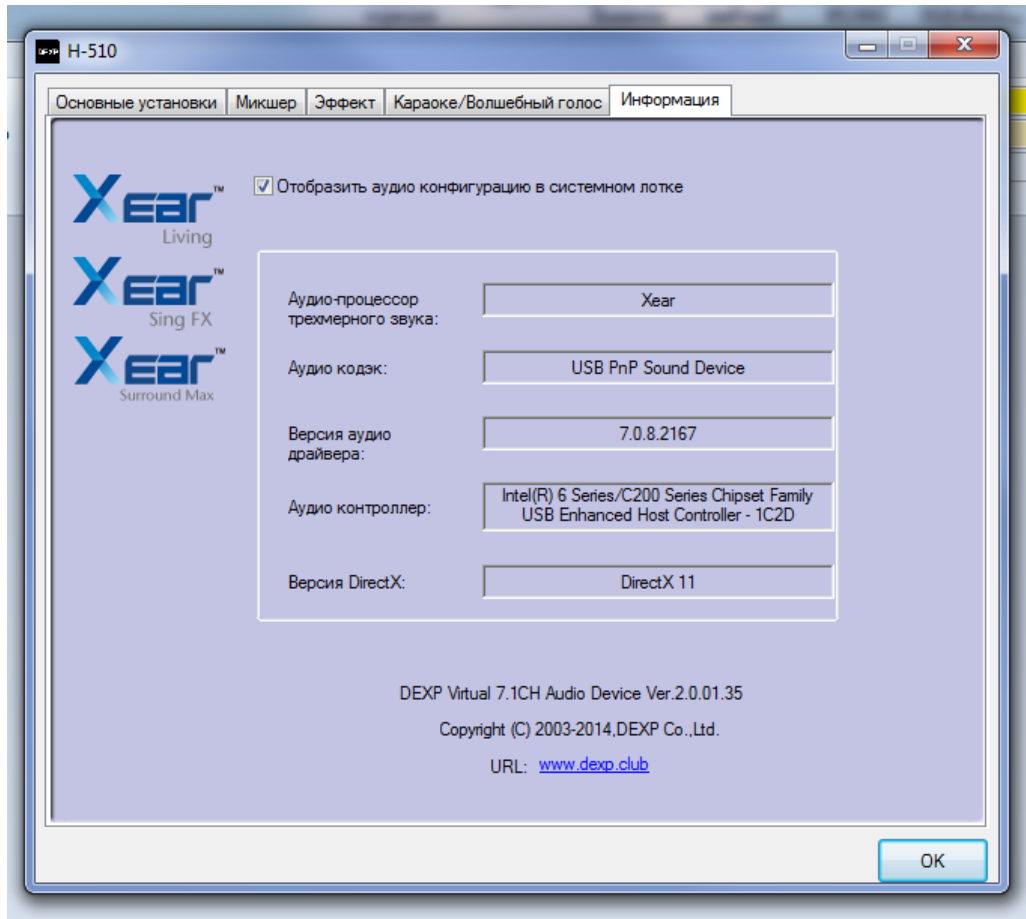
Караоке



1. Включить функцию караоке/сброс настроек
2. Микрофонное эхо
3. Сила эхо
4. Смещение тона
5. Отмена голоса

Информация

Информация о прошивке



ВАЖНО: пожалуйста, не слушайте музыку на большой громкости в течение продолжительного времени. Это может повредить Ваш слух.

Дополнительная информация

Производитель: Гуандун Сомик Индастриал Ко., Лтд.
шоссе Ляньсинь 9, Сявэй, Шанцзяо, Чанань, Дунгуан, Гуандун, Китай.

Импортер: ООО «Агат»,
690068, Приморский край, г. Владивосток, пр-т 100
лет Владивостоку, 155, корп. №3.

Спецификации и информация о продукте могут быть изменены без уведомления пользователя.

Фактический интерфейс устройства может отличаться от представленного в данном руководстве.

www.dexp.club