

DEXP

РУКОВОДСТВО ПОЛЬЗОВАТЕЛЯ

Уважаемый покупатель!

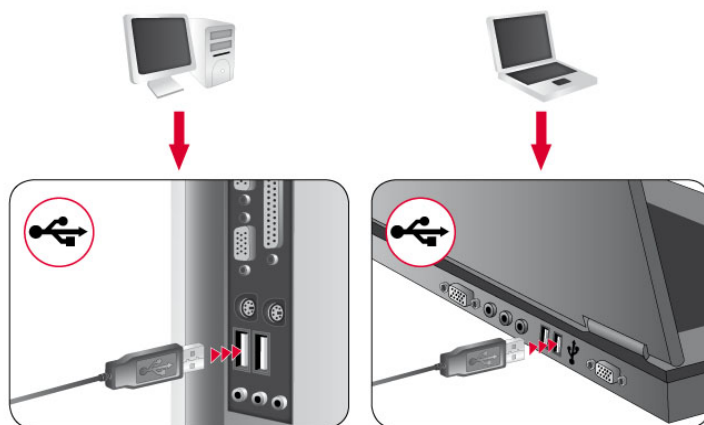
Благодарим Вас за выбор продукции, выпускаемой под торговой маркой DEXP. Мы рады предложить Вам изделия, разработанные и изготовленные в соответствии с высокими требованиями к качеству, функциональности и дизайну. Перед началом эксплуатации прибора внимательно прочитайте данное руководство, в котором содержится важная информация, касающаяся Вашей безопасности, а также рекомендации по правильному использованию прибора и уходу за ним. Позаботьтесь о сохранности настоящего Руководства, используйте его в качестве справочного материала при дальнейшем использовании прибора.

Меры предосторожности:

- В случае воздействия на устройство сильных статических, электрических и высокочастотных полей (радиостанций, сотовых телефонов, СВЧ-печей), звук может искажаться. При возникновении такой проблемы, попробуйте отдалиться от источника помех.
- Пользование устройством на максимальной громкости в течении продолжительного времени вредно для Вашего здоровья. Рекомендуется устанавливать средний уровень громкости.

Подключение:

1. Достаньте устройство из упаковки, и проверьте его целостность. Если устройство имеет какие-либо внешние повреждения, немедленно обратитесь в сервисный центр.
2. Если устройство не имеет повреждений, подключите его к Вашему ПК, или ноутбуку, как показано на рисунке:



Подключайте наушники к компьютеру только напрямую, без использования хаба.

Установка драйвера:

ВНИМАНИЕ: Для работы устройство не требует установки драйвера, но это расширит Ваши возможности регулировки звучания.

1. Загрузить драйвер Вы можете на нашем сайте **www.dexp.club**, во вкладке "Драйверы и файлы" в карточке данного продукта).
2. Запустите загруженный файл, и Вы увидите меню установки.
3. Следуя инструкциям на экране, выполните установку, и нажмите «Завершить». Перезагрузите компьютер.
4. В правом нижнем углу экрана, в панели активных задач появится значок устройства. Щёлкните на него дважды, чтобы открыть меню настройки звучания.

Регулировка обода и микрофона

Далее отрегулируйте обод наушников так, чтобы Вам было удобно, а затем – углы поворота и наклона микрофона. Микрофон должен находиться на расстоянии примерно 2 см от рта, не касаясь Ваших губ.

Схема контроллера



1. Микрофон вкл./выкл.
2. Громкость – .
3. Громкость + .


Возможные проблемы и их решение

1. Пропал звук:

- Убедитесь, что уровень громкости на контроллере устройства, либо в системе/программе, не установлен на минимум.
- Убедитесь, что устройство корректно распознается Вашей системой, и что оно установлено в качестве устройства вывода аудиосигнала по умолчанию (для этого откройте «Пуск - Панель управления – Звук», затем выберите данную гарнитуру).

2. Собеседник не слышит/плохо слышит меня:

- Проверьте уровень громкости микрофона. Если он слишком низкий, повысьте его.

- Проверьте, не отключен ли микрофон в системе. Щёлкните правой кнопкой мыши на значок  в нижнем правом углу экрана, затем зайдите в «Записывающие устройства», найдите микрофон гарнитуры, щёлкните правой кнопкой на него, и нажмите «Включить». Если вместо этого Вы видите надпись «Выключить», значит микрофон уже включен, и проблема в другом.
- Возможно, микрофон отключен в настройках самой программы, с помощью которой Вы общаетесь. Проверьте её настройки.

3. Мой голос слышен собеседнику с помехами:

- Возможно, расстояние между микрофоном и Вашим ртом недостаточно большое. Отодвиньте микрофон дальше. Если после этого собеседник слышит Вас без помех, но значительно тише, то повысьте уровень громкости микрофона.

4. Гарнитура не выводит звук 7.1:

- Проверьте корректность подключения аудиокабеля к звуковой карте компьютера.
- Включите опцию «7.1», перейдя в настройки звучания устройства. Для этого дважды щёлкните на значок устройства в правом нижнем углу

экрана, и затем щёлкните на значок , он станет таким: .

- Проверьте, присутствует ли поддержка объёмного звучания 7.1 в игре, или видео, котором Вы используете. Также возможно, что данная функция отключена в настройках самой игры/видеоплеера.
- Перед установкой ПО устройства, убедитесь, что USB-коннектор подключен к USB-порту компьютера.

Дополнительная информация

Производитель: Дунгуань Хаоиньян Электроникс Ко., Лтд.
Шоссе Хунши 9, д. Лудун, Хумэнь, г. Дунгуань, пров-я Гуандун, Китай.

Импортер: ООО «Агат»,
690068, Приморский край, г. Владивосток, пр-т 100 лет Владивостоку, 155, корп. №3.

Спецификации, информация о продукте, его комплектация и функционал могут быть изменены без предварительного уведомления пользователя.

Фактический интерфейс устройства может отличаться от представленного в данном руководстве.

www.dexp.club