

ТВ-антенна DEXP XD-033

Руководство пользователя

Уважаемый покупатель!

Благодарим Вас за выбор продукции, выпускаемой под торговой маркой «DEXP». Мы рады предложить Вам изделия, разработанные и изготовленные в соответствии с высокими требованиями к качеству, функциональности и дизайну. Перед началом эксплуатации прибора внимательно прочитайте данное руководство, в котором содержится важная информация, касающаяся Вашей безопасности, а также рекомендации по правильному использованию прибора и уходу за ним. Позаботьтесь о сохранности настоящего Руководства, используйте его в качестве справочного материала при дальнейшем использовании прибора.

Основные особенности:

- Данная антенна обладает высоким коэффициентом усиления, позволяет минимизировать уровень помех.
- Данная антенна способна принимать все каналы в диапазонах VHF-UHF-FM.

Комплектация: антенна, USB-переходник, комплект болтов, руководство пользователя.

Технические характеристики:

- Частота: VHF: 174-230 МГц
UHF: 470 – 810 МГц
- Коэффициент усиления:
VHF: 8 дБ
UHF: 18 дБ
- Выходной импеданс: 75 Ом
- Коэффициент стоячей волны: ≤ 1.5
- Поляризация: Горизонтальная
- Диапазон приёма: Всенаправленный приём

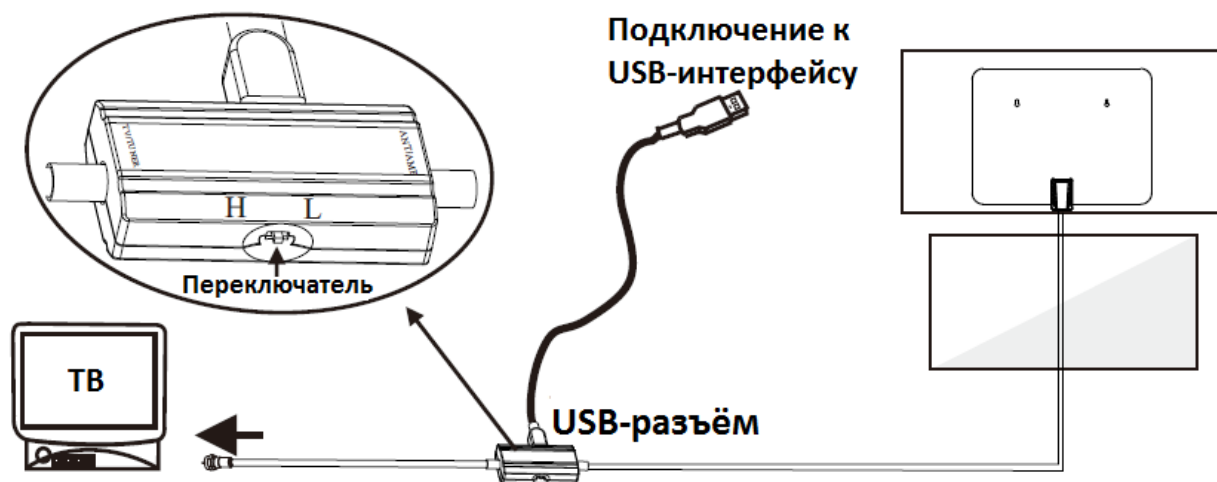
Меры предосторожности:

- Данная антенна предназначена исключительно для использования в помещении.
- От места размещения антенны в значительной степени зависит качество приёма сигнала. Не устанавливайте её близко к другим источникам волн (электроприборам, бытовой технике и т.д.), во избежание помех, и, как следствия, ухудшения качества приёма сигнала.
- Самым оптимальным для качества приёма сигнала местом установки антенны считается окно. Однако, убедитесь, что антенна не загорожена алюминиевыми или металлическими пластинами, так как это существенно ухудшит качество приёма сигнала.
- Пожалуйста, подключайте все разъёмы точно так, как показано на схеме выше.
- Всегда соблюдайте положение полюсов (+/-).

Инструкция по установке и подключению:

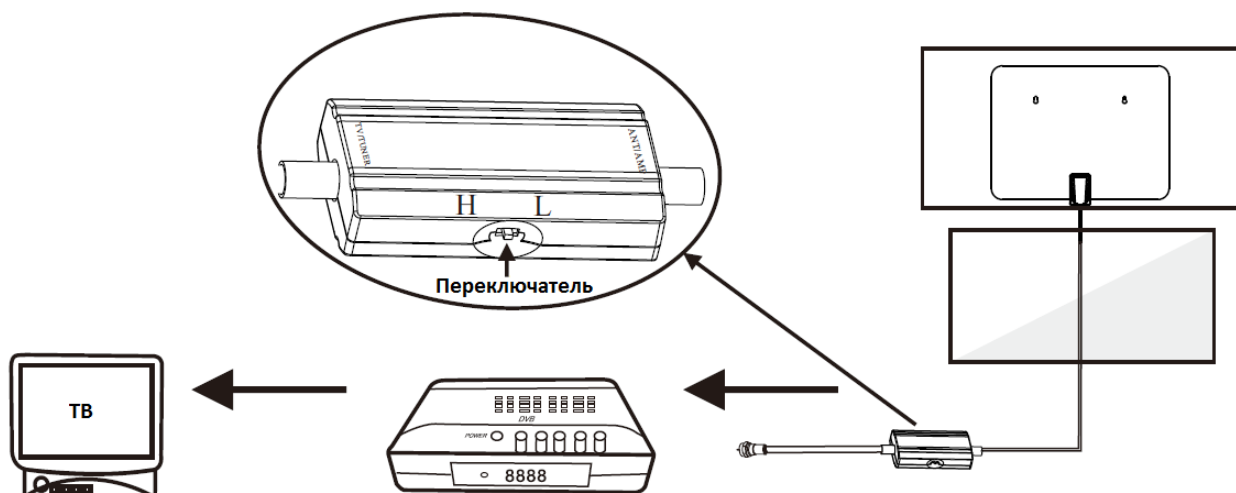
Существует два способа подключения антенны к ТВ:

1.



При питании от USB, антенна подключается к ТВ с помощью адаптера. Сначала подключите адаптер к ТВ, затем к USB-разъёму для питания. Если антенна находится в зоне сильного приёма сигнала, переключите адаптер в положение «L». Если антенна находится в зоне слабого приёма сигнала, переключите адаптер в положение «H».

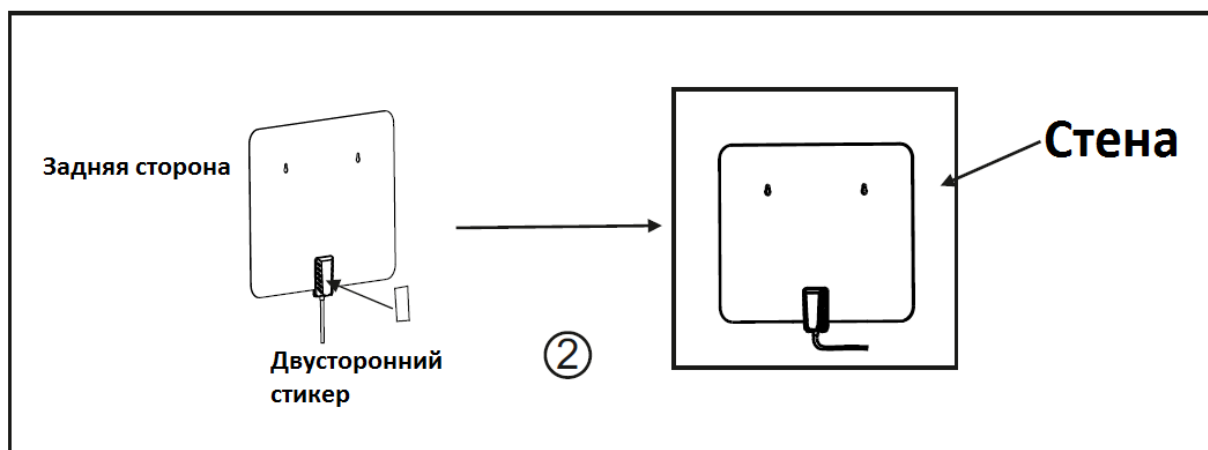
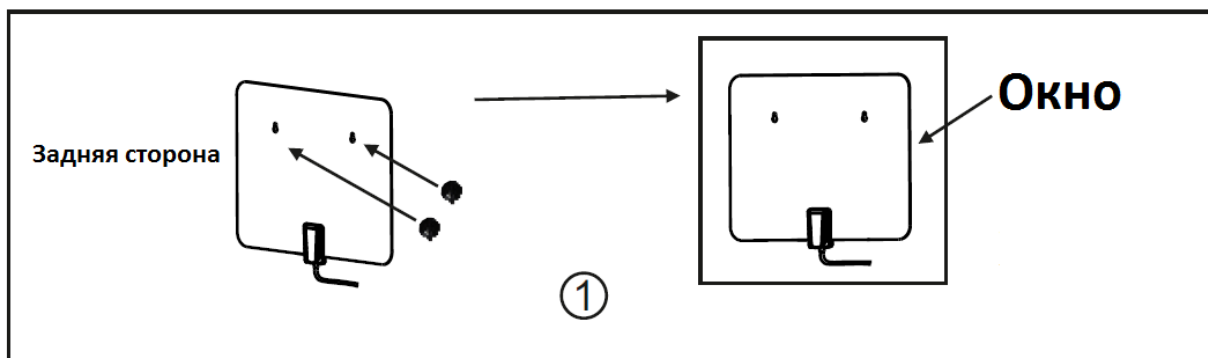
2.

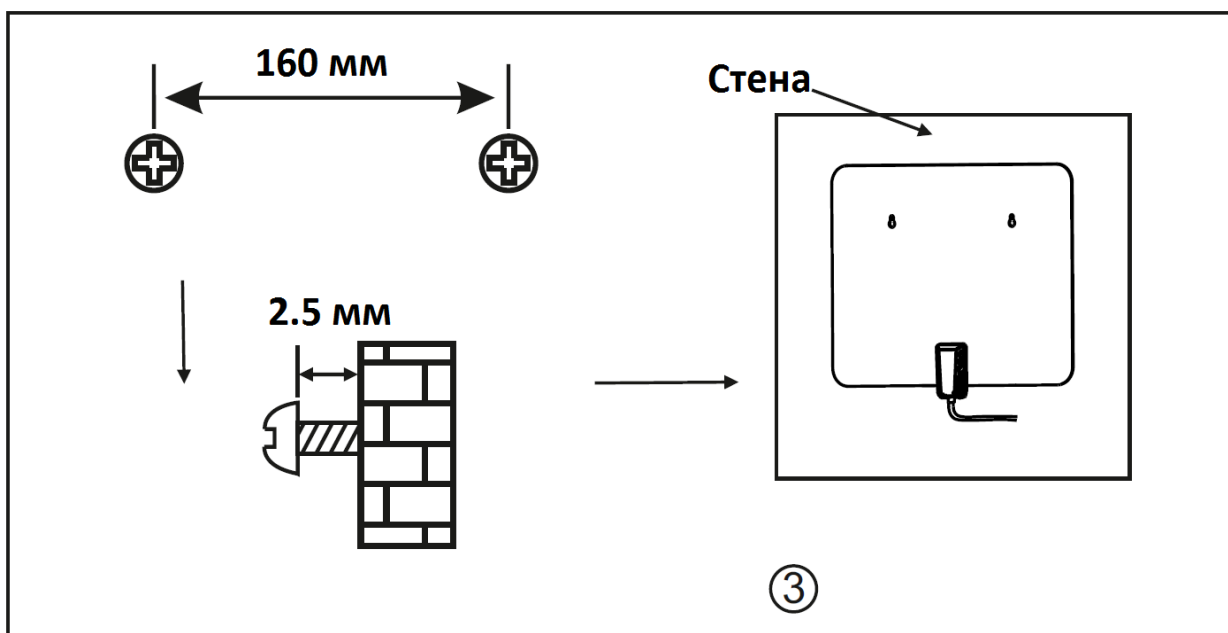


При питании от цифрового тюнера, подключите антенну к ТВ при помощи адаптера. Сначала подключите адаптер к разъёму для антенны на тюнере, затем подключите выход тюнера к ТВ. Если антенна находится в зоне сильного приёма сигнала, переключите адаптер в положение «L». Если антенна находится в зоне слабого приёма сигнала, переключите адаптер в положение «H».

Сборка антенны

Извлеките все части из упаковки, и соберите согласно рисунку ниже, в зависимости от места размещения антенны:





Дополнительная информация

Производитель: Чжэцзян Лун-Ю Синсиди Электроникс Ко., Лтд.

Южная Экономическая Зона, округ Лун-Ю, Чжэцзян, Китай.

Импортёр: ООО «Агат»,

690068, Приморский край, г. Владивосток, пр-т 100 лет Владивостоку, 155, корп. №3.

Спецификации и информация о продукте могут быть изменены без уведомления пользователя.

Фактический интерфейс устройства может отличаться от представленного в данном руководстве.