

DEXP

РУКОВОДСТВО ПОЛЬЗОВАТЕЛЯ

ТВ-Антенна DEXP GT - 108

Введение:

Благодарим Вас за выбор антенны DEXP! Данная антенна способна принимать как аналоговый, так и цифровой ТВ-сигнал в UHF и VHF-диапазонах. Данная антенна является активной, и требует питания от электросети. Она крайне практична и проста в использовании, тем не менее, рекомендуется изучить данное руководство пользователя, а также хранить его для будущих обращений.

Технические характеристики

Частотный диапазон: VHF (46-230 МГц), UHF (470-862 МГц)

Каналы: 2-12, 21-69

Выходной уровень: 110dB μ V макс.

Ширина луча 3dB: $\pm 22^\circ/\pm 25^\circ$ (VHF/UHF)

Макс. коэфф. шума: 3.2/2.8dB (VHF/UHF)

Входное напряжение: AC110-120V, либо

AC220-240V

Рабочее напряжение: AC12V/300mA

Коннектор: F

ВАЖНО: Для обеспечения безопасности и наиболее качественного приёма сигнала:

1. Не используйте устройство во время грозы, полностью отключите его от электросети. Также рекомендуется отключать устройство от электросети перед любым длительным неиспользованием
2. Держите антенну вдали от источников помех: ими могут быть устройства с высоким энергопотреблением, такие как кондиционер, лифт, фен, СВЧ-печь и т.д.
. . При использовании в помещениях, помещайте антенну как можно ближе к окну.
4. Устанавливайте антенну на максимально возможной высоте: при наличии преград между антенной и телевышкой могут возникать временные потери сигнала.

Используйте подставку, чтобы установить антенну на ровную, стабильную поверхность при использовании в помещении:

Комплектация



4 болта М3*8



9 болтов М3*14



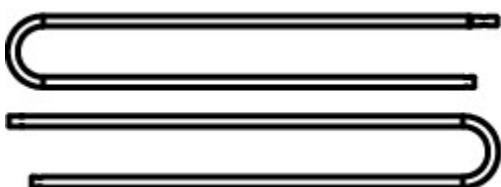
6 индикаторов



11 отражателей



1 UHF диполь



2 VHF диполи



1 антенна



4 крепления отражателя



1 вращающаяся база



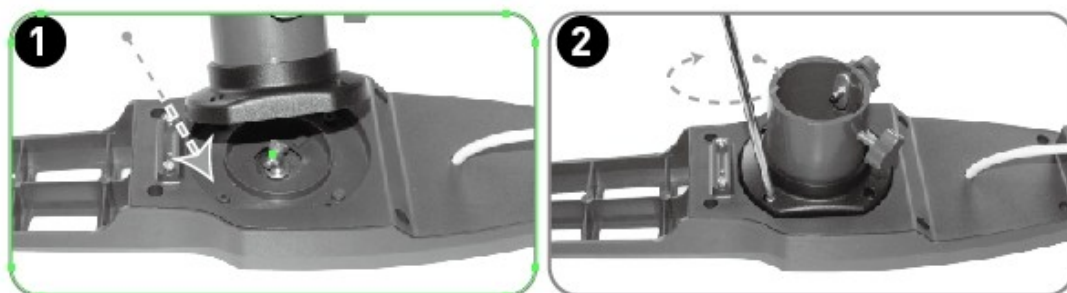
1 адаптер питания



1 коаксильный кабель

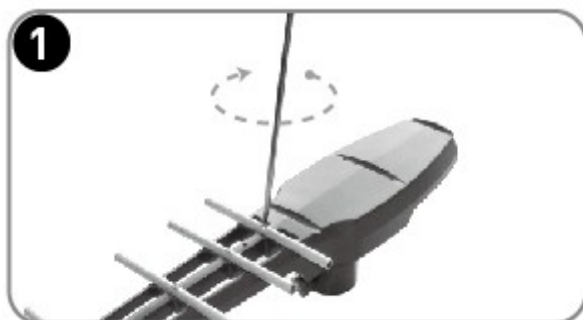
1. Установка вращающейся базы

Скрепите базу и антенну с помощью болтов М3*8.



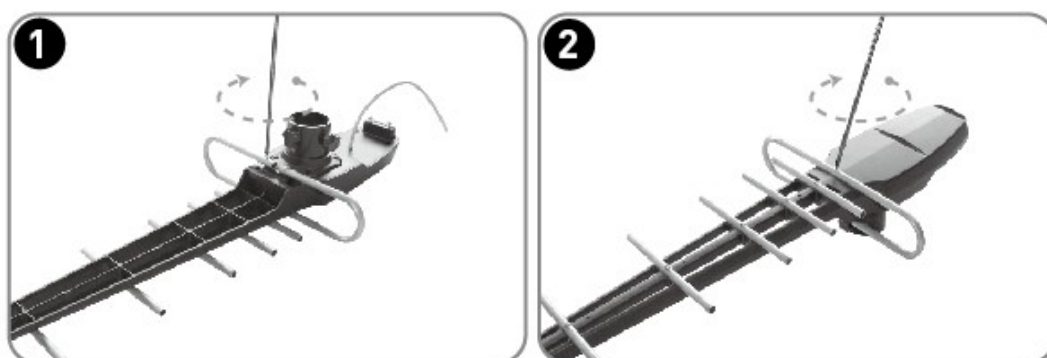
2. Установка индикаторов

Скрепите элементы болтами.



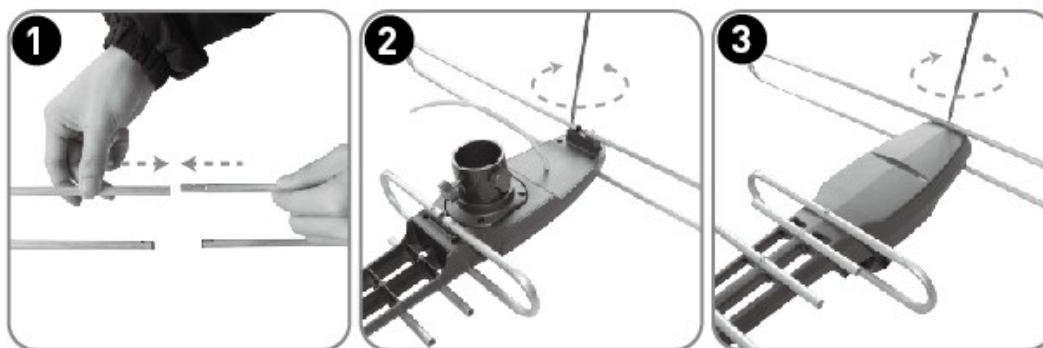
3. Установка UHF-элемента

Закрепите элемент болтами.



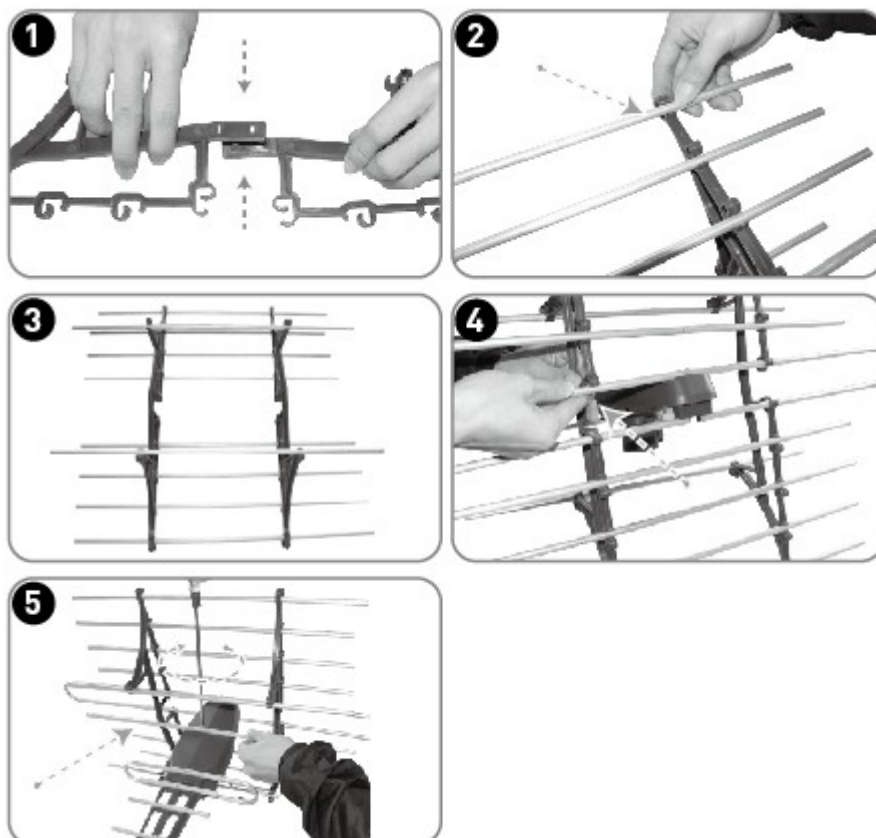
4. Установка VHF-элемента

Скрепите VHF-элементы между собой, затем закрепите их на антенну при помощи болтов.



5. Установка отражающей сетки

- 1) Скрепите отражатели попарно.
- 2) Прикрепите отражатели на отражающую сетку.
- 3) Прикрепите отражающую сетку к антенне.



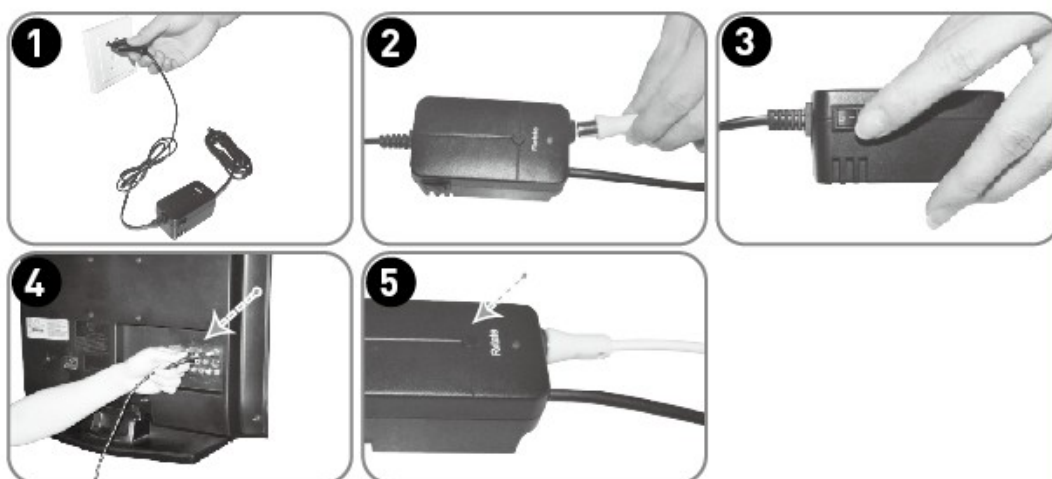
6. Установка антенны

Установите антенну на монтажный столб и затяните все болты.



7. Питание

- 1) Подключите адаптер к электрической розетке.
- 2) Подключите кабель антенны к разъёму питания адаптера.
- 3) Включите устройство.
- 4) Подключите коннектор адаптера питания к разъёму ТВ.
- 5) Используя кнопку вращения, отрегулируйте антенну необходимым образом.



Дополнительная информация

Производитель: Фошань Чжунъян Криэйтив Индастриал КО, ЛТД.

3 науч. городок, р-н. Цзюцзян, Наньхай, г. Фошань, пров. Гуандун, КНР.

Импортер: ООО «Сопрано»,
690005 г. Владивосток, ул. Светланская, 150 В.

Спецификации и информация о продукте могут быть изменены без уведомления пользователя.

Фактический интерфейс устройства может отличаться от представленного в данном руководстве.

