

DEXP

РУКОВОДСТВО ПОЛЬЗОВАТЕЛЯ

ТВ-антенна DEXP XD-033

Руководство пользователя

Уважаемый покупатель!

Благодарим Вас за выбор продукции, выпускаемой под торговой маркой «DEXP». Мы рады предложить Вам изделия, разработанные и изготовленные в соответствии с высокими требованиями к качеству, функциональности и дизайну. Перед началом эксплуатации прибора внимательно прочитайте данное руководство, в котором содержится важная информация, касающаяся Вашей безопасности, а также рекомендации по правильному использованию прибора и уходу за ним. Позаботьтесь о сохранности настоящего Руководства, используйте его в качестве справочного материала при дальнейшем использовании прибора.

Комнатная цифровая DVB-T2 антенна – это устройство, которое используется для приема сигналов цифрового эфирного телевидения внутри помещений. Устройство предназначено для личных, семейных, домашних и иных нужд, не связанных с осуществлением предпринимательской деятельности.

Основные особенности:

- Данная антенна обладает высоким коэффициентом усиления, позволяет минимизировать уровень помех.
- Данная антенна способна принимать все каналы в диапазонах VHF-UHF-FM.

Комплектация: антенна, USB-переходник, комплект болтов, руководство пользователя, гарантийный талон.

Технические характеристики:

- Частота: VHF: 174-230 МГц
UHF: 470 – 810 МГц
- Коэффициент усиления:
VHF: 8 дБ
UHF: 18 дБ
- Выходной импеданс: 75 Ом
- Коэффициент стоячей волны: ≤ 1.5
- Поляризация: Горизонтальная
- Диапазон приёма: Всенаправленный приём
- Размещение: Комнатная

Меры предосторожности:

- Продукция должна храниться в сухих, проветриваемых складских помещениях при температуре не ниже - 20°C.
- Чтобы предотвратить риск пожара или удара током, избегайте попадания в устройство воды и эксплуатации устройства в условиях высокой влажности.
- Перед тем как включить устройство, пожалуйста, убедитесь в надежности его подключения к сети питания и другим устройствам.
- В случае использования сетевой вилки или приборного соединителя в качестве отключающего устройства отключающее устройство должно оставаться легкодоступным.
- Не ставьте посторонние предметы на корпус устройства.
- Пожалуйста, поместите устройство в сухую и проветриваемую область. Исключайте соседство с нагревательными приборами, не подвергайте воздействию солнечного света, механической вибрации, влажности и пыльной среды.
- Запрещается соприкосновение с антенной источников открытого огня, например, зажженных свечей.
- После длительного пребывания на холоде перед включением необходимо выдержать прибор в течение 1 часа при комнатной температуре.
- Отключайте устройство от сети электропитания и от кабеля телевизионной антенны, если не собираетесь пользоваться им длительное время или перед грозой. Не прикасайтесь во время грозы к устройству, сетевому шнуру.
- Допустимо использование небольшого количества нейтрального моющего средства для чистки устройства.
- Никогда не используйте абразивные материалы или органические соединения (алкоголь, бензин и т.д.) для чистки устройства.
- При обнаружении любой неисправности устройства, прекратите его использование, и обращайтесь в уполномоченные для ремонта изделий сервисные центры.
- Хранить в индивидуальной упаковке в закрытых сухих отапливаемых помещениях при температуре от 5 до 40°C, относительной влажности не более 60%. Воздух в помещении не должен содержать кислотные и другие пары, вредно воздействующие на материалы изделий.
- Транспортировку производить в индивидуальной упаковке в закрытых сухих помещениях при температуре от -40 до 60°C, относительной влажности не более 60%. Воздух в транспортировочном помещении не должен содержать кислотные и другие пары, вредно воздействующие на материалы изделий.

- Реализация изделия должна осуществляться согласно действующему законодательству РФ.

Прием сигналов цифрового телевидения возможен только при наличии передач в цифровом стандарте DVB-T и DVB-T2. Перед началом эксплуатации антенны убедитесь, что в вашем регионе (районе, области) ведется цифровое эфирное вещание. Перед подключением убедитесь, что питание устройств отключено. Электропитание антенны осуществляется посредством адаптера питания (если прилагается в комплекте), или от DVB-T2 ресивера.

При питании от цифрового DVB-T2 ресивера удостоверьтесь, что он поддерживает напряжение 5 В. Не является недостатком товара неудовлетворительное качество приема сигнала цифрового DVB-T2 вещания в случае отсутствия достаточного уровня сигнала, при эксплуатации устройства в зоне помех, на границе или вне зоны устойчивого приема четкого сигнала телевещания, в т.ч. из-за особенностей ландшафта, местности и ее застройки. Для обеспечения лучшего качества приема сигнала, проверьте соблюдение следующих условий, при которых размещение антенны производится:

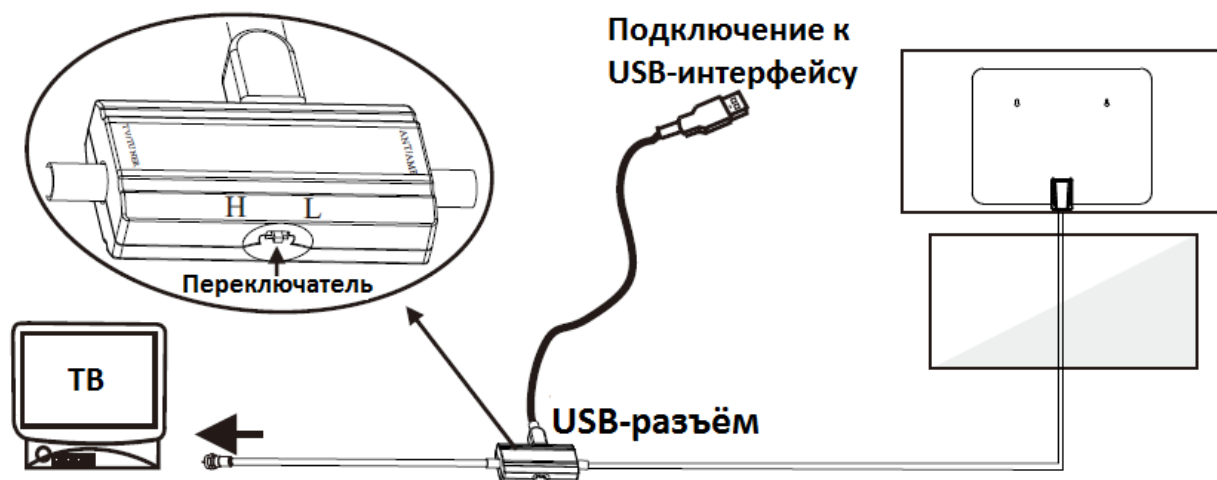
1. На достаточном удалении от устройств с большой потребляемой мощностью, таких как кондиционеры, лифты, сушилки, микроволновые печи, электрические плиты и т.п.;
2. Как можно ближе к окну в направлении передающей антенны;
3. На максимально возможной высоте, чтобы снизить вероятность создания помех, создаваемых соседними постройками и ландшафтом местности.

- После окончания срока службы изделия его нельзя выбрасывать вместе с обычным бытовым мусором. Вместо этого оно подлежит сдаче на утилизацию в соответствующий пункт приема электрического и электронного оборудования для последующей переработки и утилизации в соответствии с федеральным или местным законодательством. Обеспечивая правильную утилизацию данного продукта, вы помогаете сберечь природные ресурсы и предотвращаете ущерб для окружающей среды и здоровья людей, который возможен в случае ненадлежащего обращения. Более подробную информацию о пунктах приема и утилизации данного продукта можно получить в местных муниципальных органах или на предприятии по вывозу бытового мусора.

Инструкция по установке и подключению:

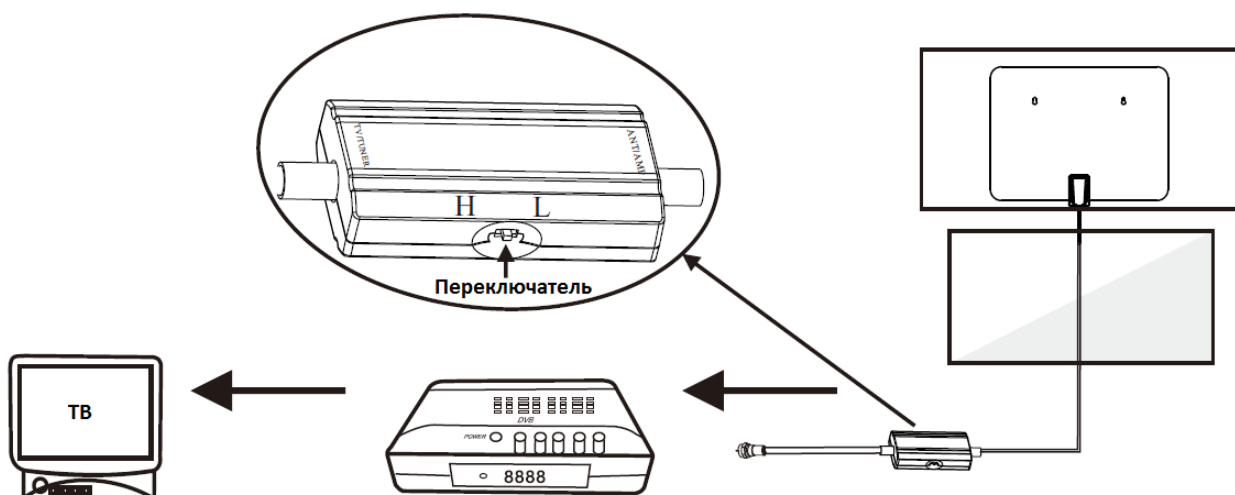
Существует два способа подключения антенны к ТВ:

1.



При питании от USB, антенна подключается к ТВ с помощью адаптера. Сначала подключите адаптер к ТВ, затем к USB-разъёму для питания. Если антенна находится в зоне сильного приёма сигнала, переключите адаптер в положение «L». Если антенна находится в зоне слабого приёма сигнала, переключите адаптер в положение «H».

2.

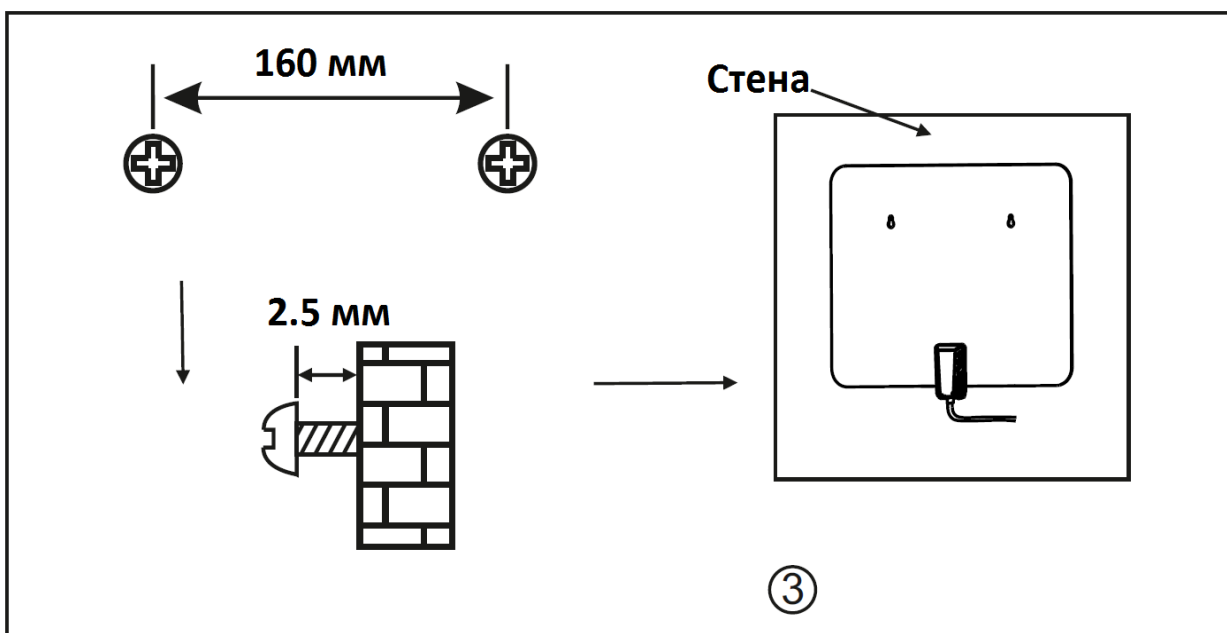
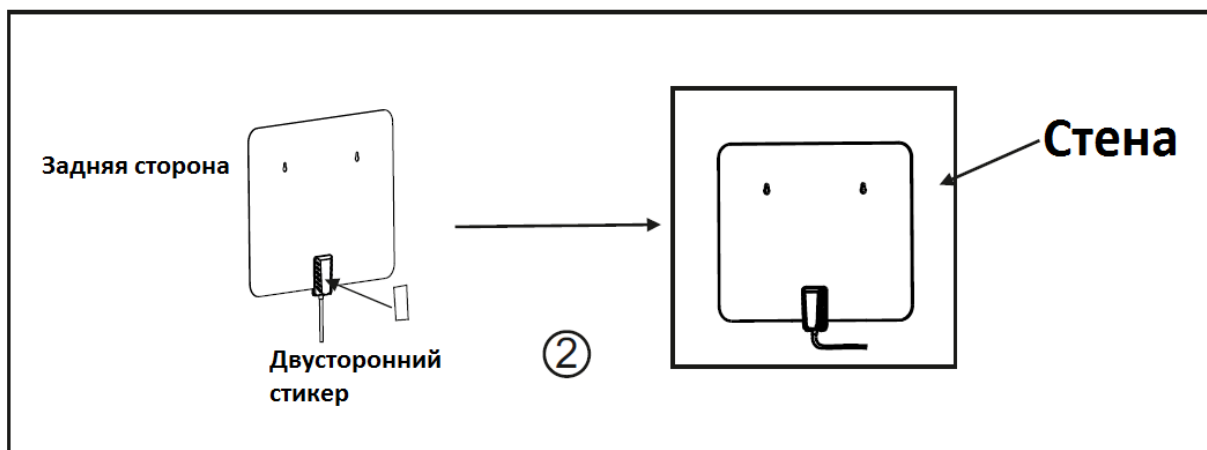
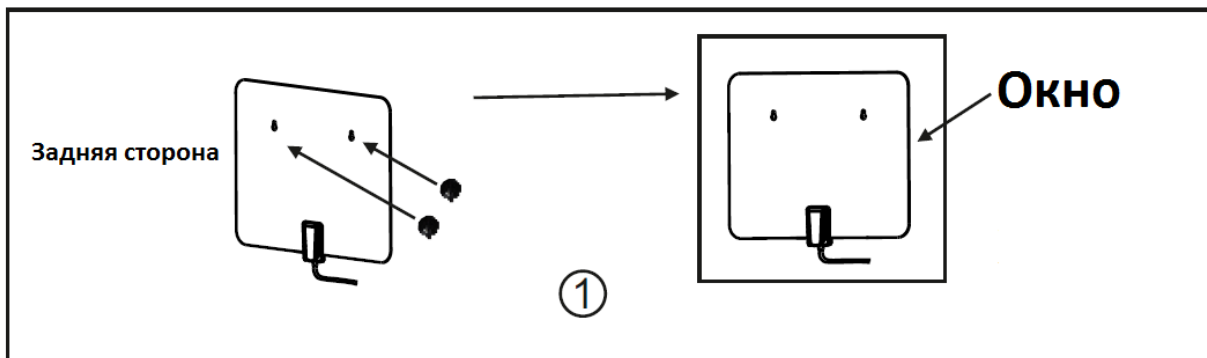


При питании от цифрового тюнера, подключите антенну к ТВ при помощи адаптера. Сначала подключите адаптер к разъёму для антенны на тюнере, затем подключите выход тюнера к ТВ. Если антенна находится в зоне сильного приёма сигнала, переключите адаптер в положение «L». Если

антенна находится в зоне слабого приёма сигнала, переключите адаптер в положение «Н».

Сборка антенны

Извлеките все части из упаковки, и соберите согласно рисунку ниже, в зависимости от места размещения антенны:



Возможные проблемы и их решения

Проблема	Решение
Нет сигнала	Убедитесь, что на территории вашего региона ведется вещание цифрового ТВ в стандарте DVB-T/DVB-T2 и вы находитесь в зоне уверенного приема сигнала.
Изображение замирает, рассыпается / Нет изображения / Пропадает звук / Нет звука	1. Слабый уровень сигнала. Попробуйте переместить или переориентировать антенну для получения большего уровня и качества принимаемого сигнала. 2. Проверьте подается ли питание на антенну (используйте адаптер питания из комплекта или включите подачу напряжения питания на антенну в соответствующем пункте меню DVB-T/T2 ресивера или ТВ с DVB-T/T2 тюнером).

Дополнительная информация

Производитель: Чжэцзян Лунью Синсиди Электроникс Ко., Лтд.

Шоссе Чэннань 47, Южная Экономическая Зона, округ Лунью, пров-я Чжэцзян, Китай.

Импортер: ООО «Агат»,

690068, Приморский край, г. Владивосток, пр-т 100 лет Владивостоку, 155, корп. №3.

На товар имеется декларация соответствия ЕАС.

Спецификации и информация о продукте могут быть изменены без уведомления пользователя.

Фактический интерфейс устройства может отличаться от представленного в данном руководстве.

Товар изготовлен: _____

www.dexp.club